



## GÎTE DU CHÂTEAU DU MAS - SAINT- MARTIAL-D'ARTENSET - DORDOGNE

### GÎTE DU CHÂTEAU DU MAS - SAINT-MARTIAL-D'ARTENSET

Location de vacances pour 8 personnes à Saint-Martial-  
D'Artenset, en Vallée de l'Isle - Dordogne

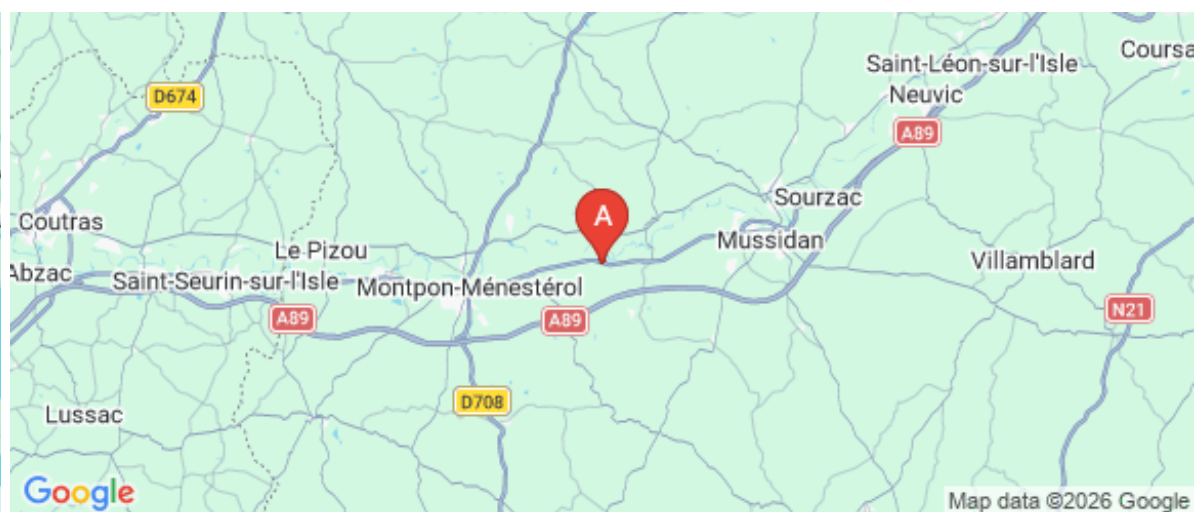
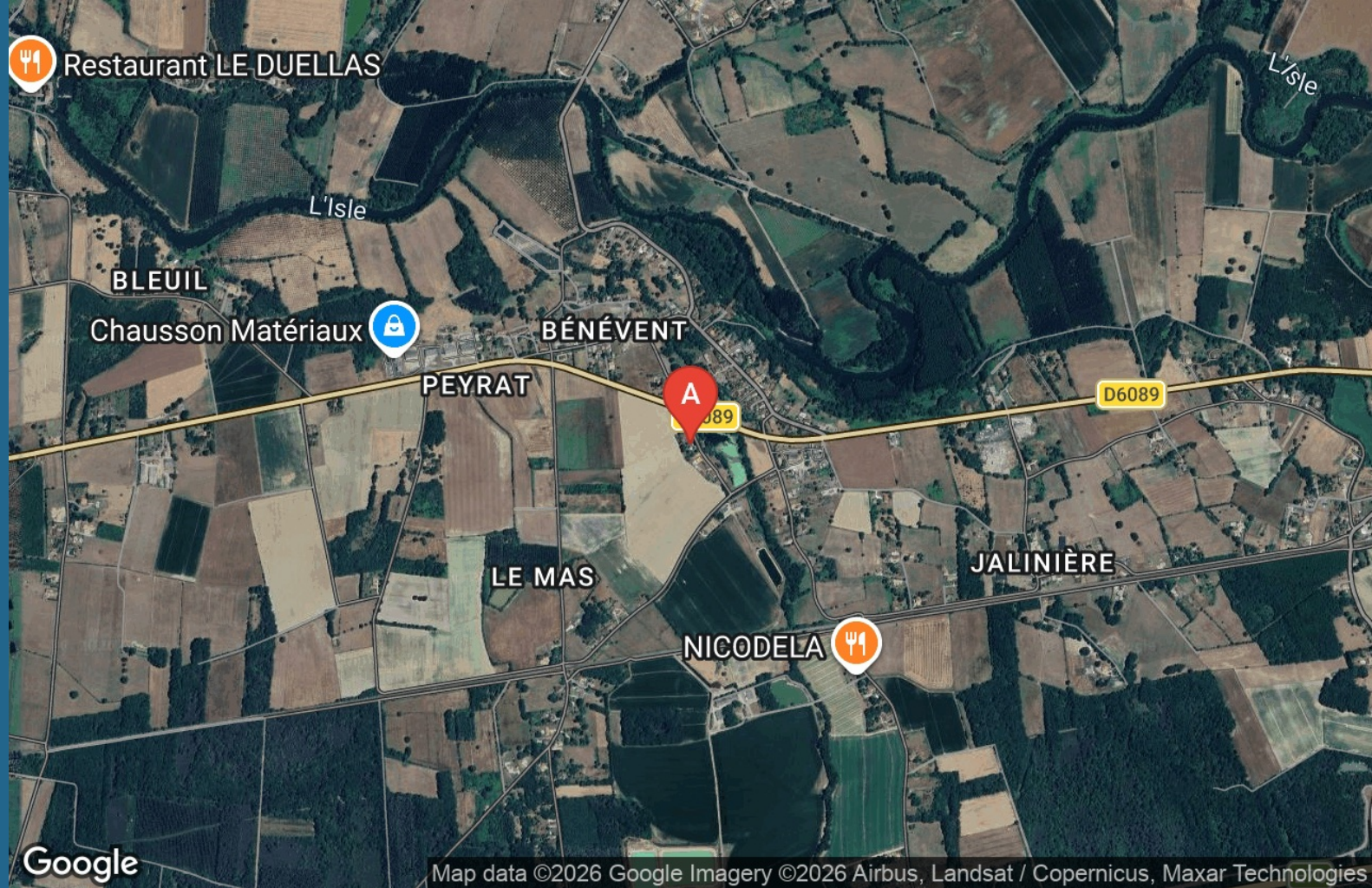
<https://giteduchateaudumas.fr>



Jean-Pierre DURANDEAU

+33 6 10 31 65 52

**A** Gîte du Château du Mas - Saint-Martial-  
D'Artenset : 5572 Route des 5 Coupes 24700  
SAINT-MARTIAL-D'ARTENSET





## Gîte du Château du Mas - Saint-Martial-D'Artenset



Maison



8

personnes



3

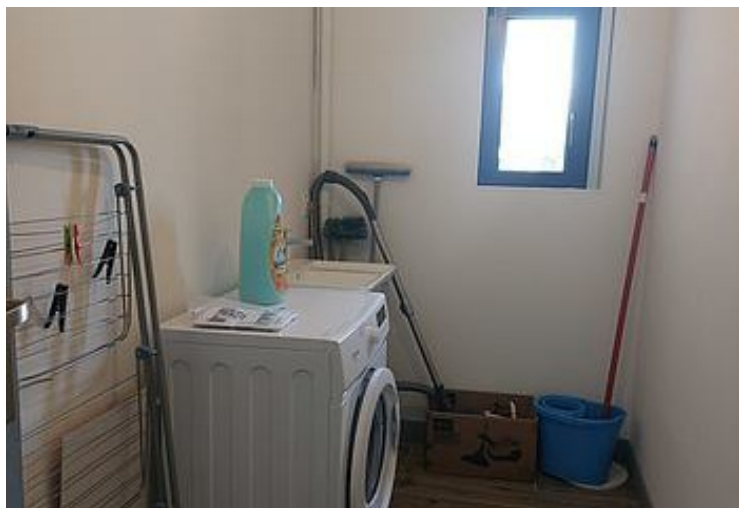
chambres



103

m<sup>2</sup>

Le Gîte du Château du Mas est un véritable havre de paix, niché dans un cadre bucolique, en plein cœur de la campagne. À votre arrivée, une magnifique allée de tilleuls vous accueille, créant une atmosphère chaleureuse. Ce gîte neuf, décoré avec soin, se distingue par une touche unique : la table de la salle à manger, les bancs ainsi que les étagères des chambres, ont été fabriqués à partir du cèdre de la propriété, un bois d'une beauté remarquable. De grandes baies vitrées laissent entrer la lumière et offrent une vue imprenable sur la terrasse, la piscine privée et les champs environnants. Le terrain, non clos, dispose d'un parking privé. Le gîte comprend trois chambres : une chambre avec un lit 160, une autre avec un lit superposé en 140 et deux lits de 90, et enfin une dernière chambre avec un lit 160. Un véritable lieu de détente, idéal pour des vacances en famille ou entre amis.



## Pièces et équipements

<i>Chambres</i>	Chambre(s): 3 Lit(s): 0	dont lit(s) 1 pers.: 2 dont lit(s) 2 pers.: 3
<i>Salle de bains / Salle d'eau</i>	Salle(s) d'eau (avec douche): 1	
<i>WC</i>	WC: 1 WC indépendants	
<i>Cuisine</i>	Cuisine	
	Combiné congélation Four à micro ondes Réfrigérateur	Four Lave vaisselle
<i>Autres pièces</i>	Salon	Séjour
<i>Media</i>		
<i>Autres équipements</i>	Lave linge privatif	
<i>Chauffage / AC</i>	Chauffage	
<i>Exterieur</i>	Salon de jardin	Terrain non clos
<i>Divers</i>		

## Infos sur l'établissement



*Communs*

A proximité propriétaire

Entrée indépendante



*Activités*



*Réseaux*



*Stationnement*

Parking



*Services*



*Extérieurs*

Piscine privative

## A savoir : conditions de la location

*Arrivée*

*Départ*

*Langue(s)  
parlée(s)*

*Annulation/  
Prépaiement/  
Dépot de  
garantie*

*Moyens de  
paiement* Chèques bancaires et postaux Espèces

*Ménage*

*Draps et Linge  
de maison* Draps et/ou linge compris

*Enfants et lits  
d'appoints*

*Animaux  
domestiques* Les animaux ne sont pas admis.

## Tarifs (au 16/04/26)

Gîte du Château du Mas - Saint-Martial-D'Artenset

Tarifs en €:	Tarif 1 nuit en semaine (L, M, M, J, D)	Tarif 1 nuit en weekend (V ou S)	Tarif 2 nuits weekend (V+S)	Tarif 7 nuits semaine
du 01/01/2026 au 15/06/2026	100€	110€	200€	600€
du 15/06/2026 au 12/07/2026			220€	700€
du 12/07/2026 au 29/08/2026				840€
du 29/08/2026 au 04/10/2026	110€	110€	200€	700€

# Mes recommandations

Guide Touristique

Carte Vélo Route Voie Verte

OFFICES DE TOURISME VALLÉE DE L'ISLE  
WWW.TOURISME-ISLEPERIGORD.COM

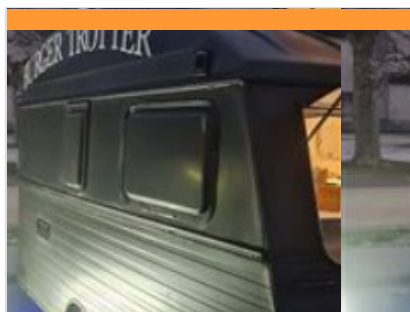


## Restaurant Le Duellas

+33 5 53 82 59 81  
Moulin du Duellas

2.3 km  
SAINT-MARTIAL-D'ARTENSET 🍴 1

Au fil de l'Isle, face au Moulin du Duellas, le restaurant Le Duellas vous accueille toute l'année dans un cadre enchanteur, au plus près de la rivière. Véritable lieu de vie du site, réputé pour ses balades en gabare, le restaurant est une halte idéale pour savourer un moment gourmand dans un environnement naturel et apaisant. En cuisine, Mélanie élabore des plats de proximité, soignés et de qualité, tandis que Christophe vous reçoit et vous sert dans une ambiance empreinte de bonne humeur et de convivialité. La carte, renouvelée chaque mois, évolue au fil des saisons pour surprendre et éveiller les papilles. Aux beaux jours, la grande terrasse couverte permet de profiter pleinement du cadre extérieur, et les planches gourmandes, très appréciées en été, rencontrent un franc succès pour un moment de partage en toute simplicité.

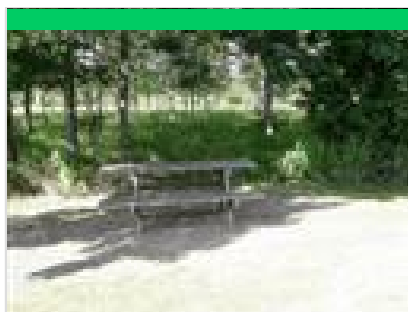


## Burger Trotter

+33 7 67 31 42 40  
Place du 8-Mai

3.7 km  
SAINT-MARTIAL-D'ARTENSET 🍴 2

Burger Trotter est le food truck à ne pas manquer dans la Vallée de l'Isle. Cette caravane de 1973 a été remise aux normes, repeinte et rééquipée. Elle s'illumine la nuit. Venez y déguster un délicieux burger cuisiné avec des produits locaux (pain artisanal, viande bouchère, autres produits provenant du marché ou des producteurs) et accompagné de ses frites et de ses desserts faits maison. La carte propose 10 recettes au choix et 2 formules pour s'adapter à votre faim. Les enfants ne sont pas oubliés avec la formule « Petiot ». Commandes (dès 12h) par téléphone ou sur place. Le mercredi soir de 18h à 21h (voir le planning hebdomadaire sur Facebook). Burger Trotter est présent sur les marchés gourmands l'été. Possibilité de prestation pour les événements privés (anniversaire, mariage, soirée entre amis, événement sportif...).



## Aire de pique-nique de Saint Laurent des Hommes

Ecluse

0.9 km  
SAINT-LAURENT-DES-HOMMES 🌳 1

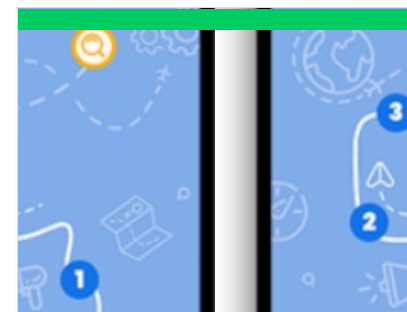
Le long du Canal de la Filolie, écluse de Bénévent. Une table à disposition.



## Cale de mise à l'eau du pont de la Filolie

1.3 km  
SAINT-LAURENT-DES-HOMMES 🌳 2

En rive droite, commune de Saint Laurent des Hommes, 300m en aval du pont de la Filolie (RD 3 E4).



## Circuit Baludik «Les Héros de l'ombre»

+33 5 53 81 73 87  
<https://play.google.com/store/apps/details?id=com.baludik>

2.2 km  
BEAUPOUYET 🌳 3

Parcours de 40 km à découvrir avec l'application mobile Baludik : Parcours à faire en vélo (traces gpx disponibles) ou en voiture. Vous allez découvrir les réseaux de résistance telles que celui de Noëlla Malard et du Réseau du musée de l'Homme. Chaque étape est enrichie d'énigmes interactives, permettant de s'immerger pleinement dans les récits de résistance et d'espionnage qui ont marqué la région. Oeuvres artistiques de Camille Lavaud-Benito qui illustrent ce circuit, à découvrir au cours de cette balade. Etapes du circuit situées à Beaupouyet, Saint Louis en l'Isle, Les Lèches et Saint Médard de Mussidan (il est possible de commencer par la commune de votre choix) Projet Entre Les Lignes- Application Baludik gratuite, à télécharger sur votre smartphone

# Mes recommandations (suite)

Guide Touristique

Carte Vélo Route Voie Verte

OFFICES DE TOURISME VALLÉE DE L'ISLE  
WWW.TOURISME-ISLEPERIGORD.COM



## Duellas canoë

+33 6 15 19 11 18

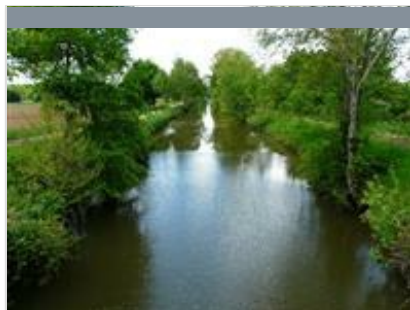
Les Duellas

<https://naturecanoepereigord.fr/base-de->

2.3 km

SAINT-MARTIAL-D'ARTENSET  **4**

Venez essayer la randonnée en canoë ou en kayak du débutant au confirmé. Aux grès de ses méandres, cette belle rivière vous surprendra par sa beauté au milieu d'une faune et d'une flore préservées. Nous vous proposons plusieurs trajets au départ du Moulin du Duellas. Le franchissement des barrages se fait par les glissières à canoë. Ouvert du 15 juin au 10 septembre.



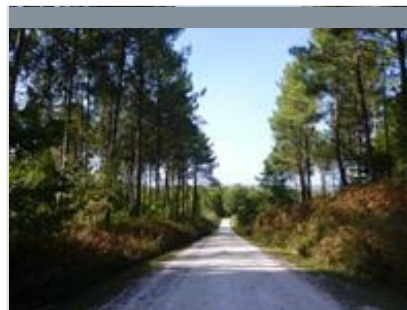
## Boucle de l'écluse à St Laurent des Hommes

+33 5 53 81 73 87

1.9 km

SAINT-LAURENT-DES-HOMMES  **1**

Jolie balade autour du bourg de Saint Laurent, admirez l'église gothique et la mairie, toutes deux classées aux monuments historiques ; puis longer le canal de la filolie et faites une pause à la maison éclusière de Bénévent qui fait revivre la tradition et le patrimoine fluvial d'autrefois.



## La Forêt du Vignoble

+33 5 53 81 04 90

243, chemin de la maison rose

4.3 km

BEAUPOUYET  **2**

La Forêt enchantée vous invite à découvrir un univers fantastique, avec plusieurs circuits enfants. Des histoires illustrées servent de fil conducteur et pimentent le parcours. De multiples décorations agrémentent les lieux ajoutant une touche fantastique au décor naturel. Un Labyrinthe Végétal, des parcours pédestres et VTT balisés, sont également disponibles toute l'année, à tout moment.



## Les Etangs de la Jemaye

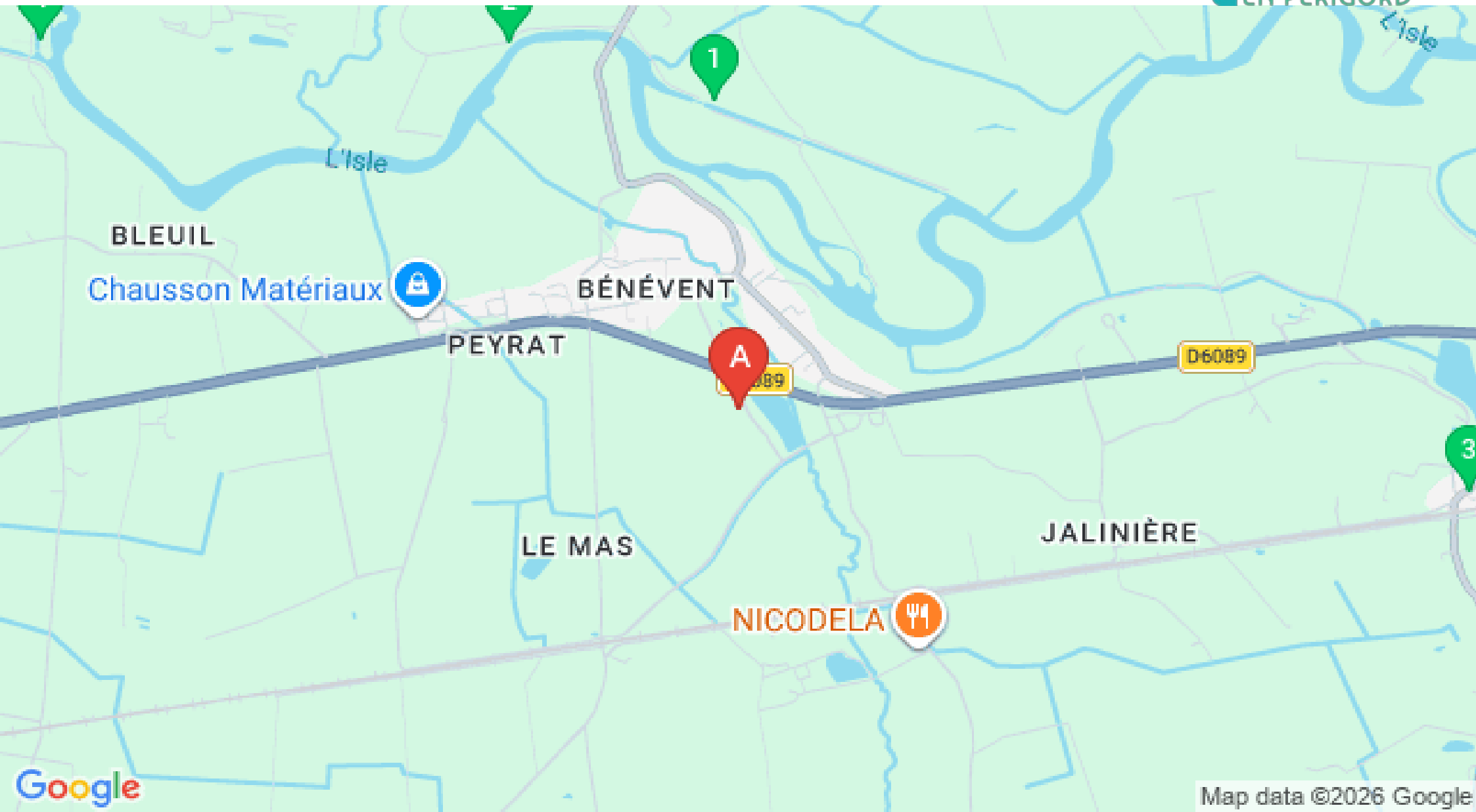
+33 5 53 06 80 17# +33 5 53 90 03

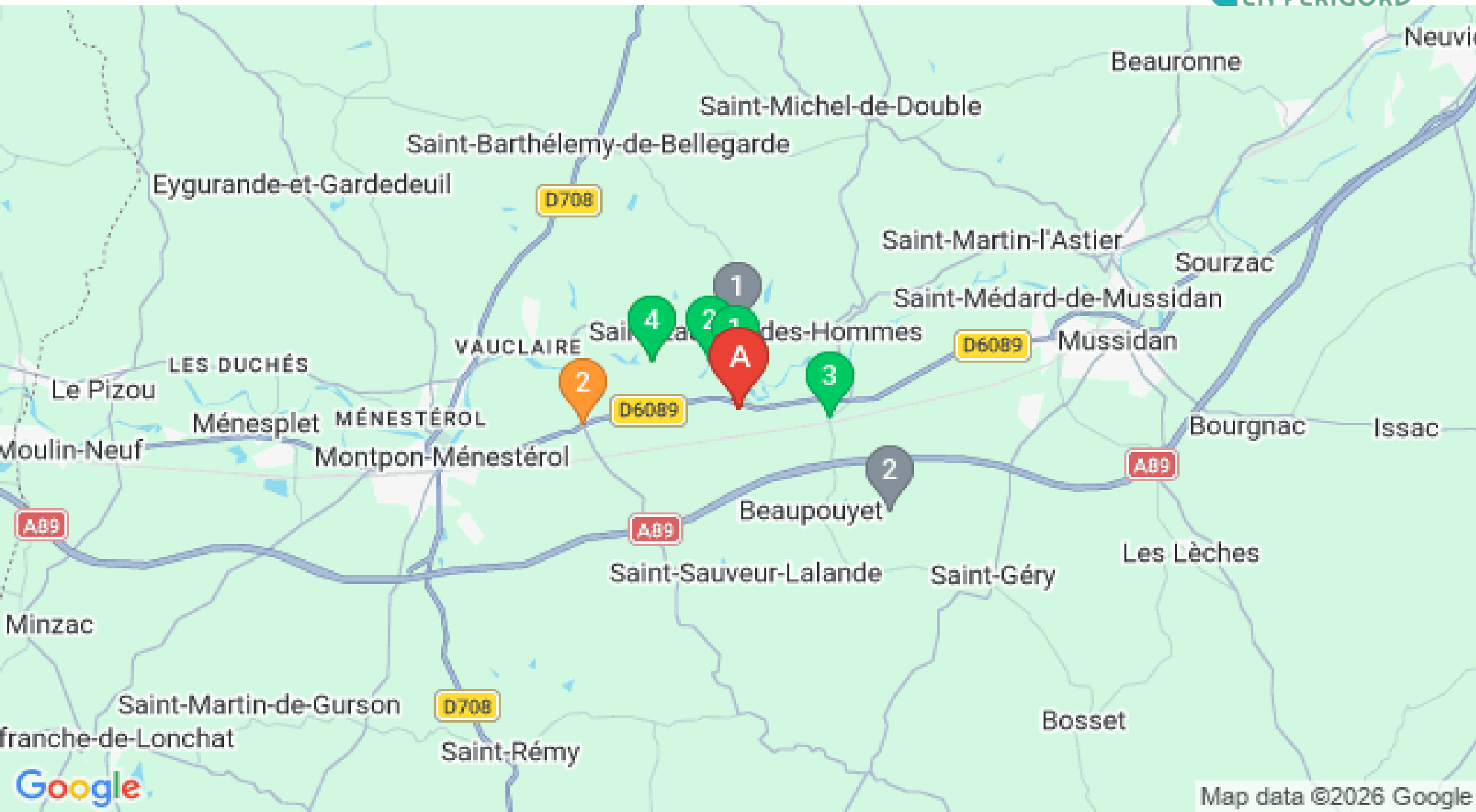
10

15.8 km

LA JEMAYE  **3**

Le site du grand étang de la Jemaye, propriété du Conseil Général sur le canton de Ribérac, constitue un site naturel typique de la région de la Double: chapelet d'étangs, forêts étendues, prairies humides et parsemées,... Le site propose des activités très variées: chemins de randonnées, parcours de santé, sentier de découverte, baignades et commerces pendant la saison estivale. Surveillance de baignade assurée du 15 juin à fin août de 13h à 19h du lundi au vendredi et de 11h à 20h Week-end et fêtes. Le site a reçu le label Pavillon Bleu en 2015.





Map data ©2026 Google